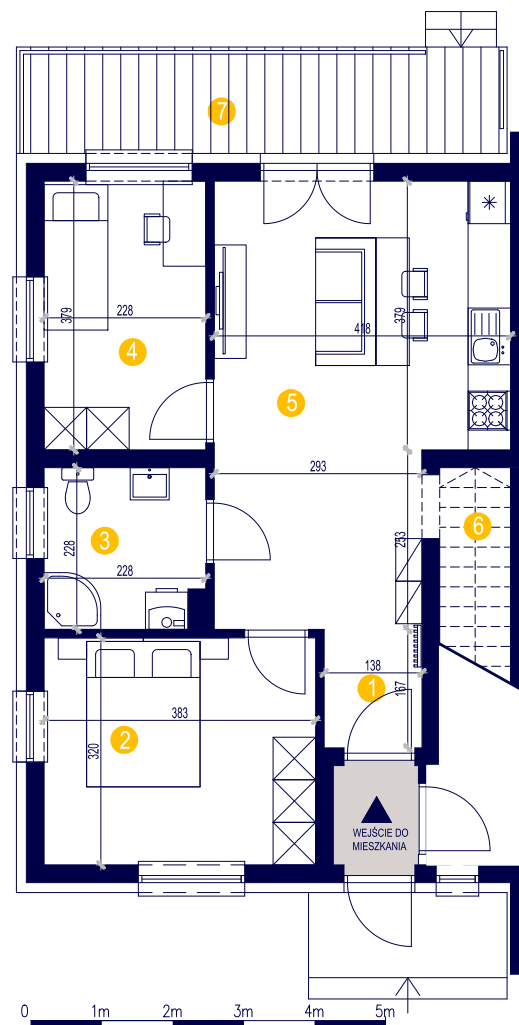




Liczba pokoi: **3**

Piętro: **0**

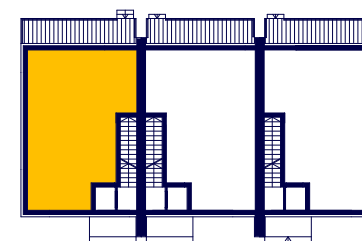
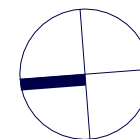
A.1



MIESZKANIE A.1 51,88m²

1 HALL	2,25m ²
2 SYPIALNIA	12,05m ²
3 ŁAZIENKA	4,92m ²
4 POKÓJ	8,46m ²
5 POKÓJ DZIENNY Z ANEKSEM	22,94m ²
6 SCHÓWEK	1,26m ²

7 TARAS	9,66m ²
OGRÓDEK	183,00m ²



Masz jakieś pytania? Zadzwoń do mnie.

+48 **883 01 02 03**

niniejsza karta katalogowa została opracowana na podstawie projektu budowlanego, nie stanowi ona wiernego odwzorowania powstałego lokalu mieszkalnego. Karty mają jedynie służyć wskazaniu położenia projektowanych pomieszczeń i obliczono w stanie wykończonym. Powierzchnie w pomieszczeniach ze skośnymi dachami obliczono jako 100% do wys. 2,20m i 50% do wysokości 1,40 -2,20m. Przedstawiona aranżacja pomieszczeń nie jest wiążąca, lecz ma znaczenie dla lokalizacji instalacji.