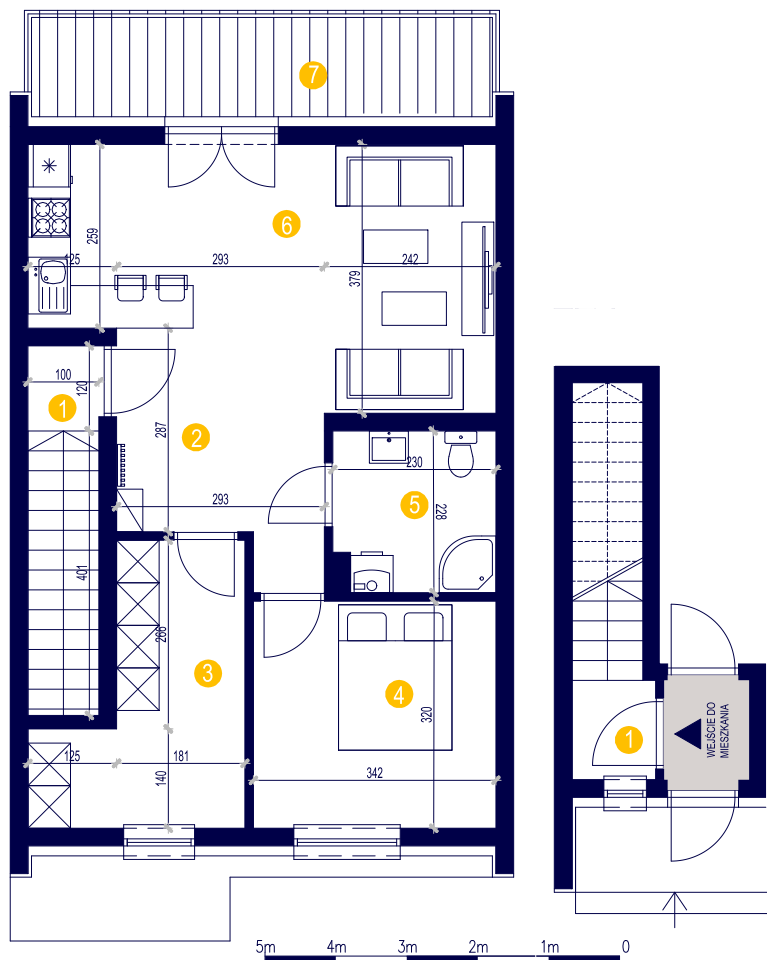




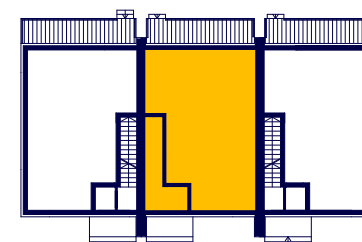
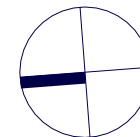
Liczba pokoi: **2**

Piętro: **1**

# B.2



MIESZKANIE B.2 56,29m <sup>2</sup>	
1	KLATKA SCHODOWA 2,80m <sup>2</sup>
2	HOLL 5,68m <sup>2</sup>
3	GARDEROBA 8,89m <sup>2</sup>
4	SYPIALNIA 10,75m <sup>2</sup>
5	ŁAZIENKA 4,97m <sup>2</sup>
6	POKÓJ DZIENNY Z ANEKSEM 23,20m <sup>2</sup>
7	BALKON 9,55m <sup>2</sup>



Masz jakieś pytania? Zadzwoń do mnie.

+48 **883 01 02 03**

niniejsza karta katalogowa została opracowana na podstawie projektu budowlanego, nie stanowi ona wiernego odwzorowania powstałego lokalu mieszkalnego. Karty mają jedynie służyć wskazaniu położenia projektowanych pomieszczeń i obliczono w stanie wykończonym. Powierzchnie w pomieszczeniach ze skośnymi dachami obliczono jako 100% do wys. 2,20m i 50% do wysokości 1,40 -2,20m. Przedstawiona aranżacja pomieszczeń nie jest wiążąca, lecz ma znaczenie dla lokalizacji instalacji.