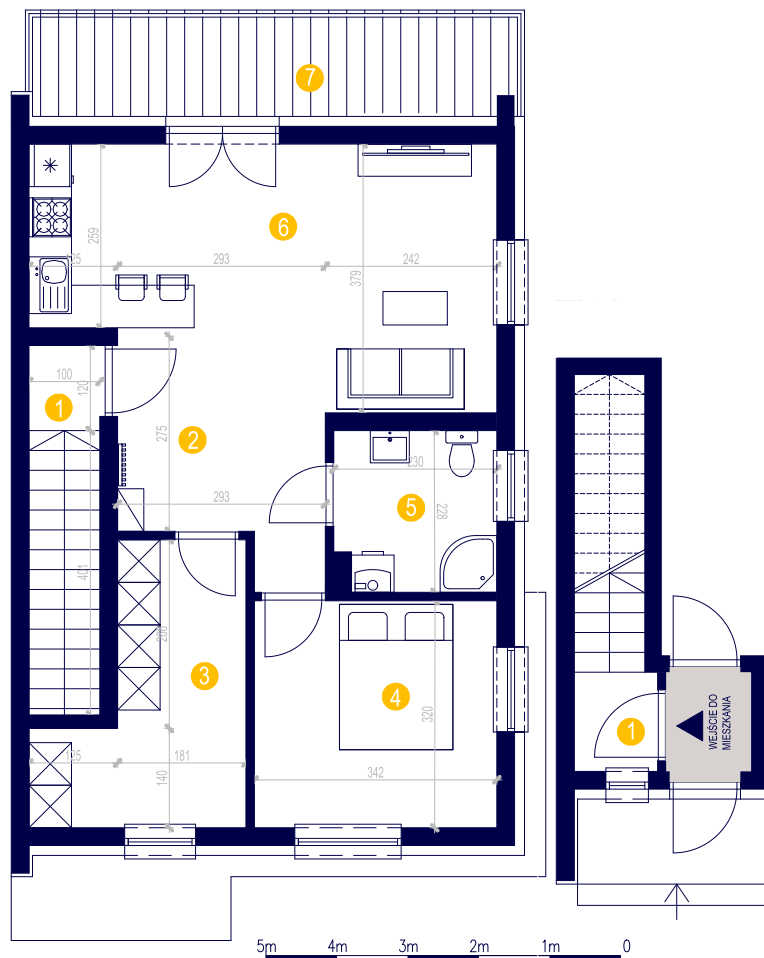




Liczba pokoi: **2**

Piętro: **1**

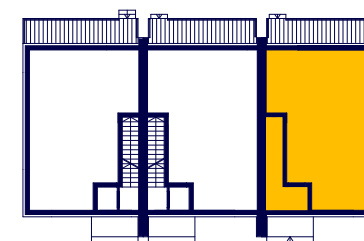
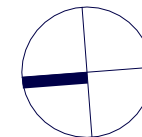
# C.2



## MIESZKANIE C.2 56,29m<sup>2</sup>

1 KLATKA SCHODOWA	2,80m <sup>2</sup>
2 HOLL	5,68m <sup>2</sup>
3 GARDEROBA	8,89m <sup>2</sup>
4 SYPIALNIA	10,75m <sup>2</sup>
5 ŁAZIENKA	4,97m <sup>2</sup>
6 POKÓJ DZIENNY Z ANEKSEM	23,20m <sup>2</sup>

7 BALKON	9,55m <sup>2</sup>
----------	--------------------



Masz jakieś pytania? Zadzwoń do mnie.

+48 **883 01 02 03**

niniejsza karta katalogowa została opracowana na podstawie projektu budowlanego, nie stanowi ona wiernego odwzorowania powstałego lokalu mieszkalnego. Karty mają jedynie służyć wskazaniu położenia projektowanych pomieszczeń i obliczono w stanie wykończonym. Powierzchnie w pomieszczeniach ze skośnymi dachami obliczono jako 100% do wys. 2,20m i 50% do wysokości 1,40 -2,20m. Przedstawiona aranżacja pomieszczeń nie jest wiążąca, lecz ma znaczenie dla lokalizacji instalacji.