



Liczba pokoi: **4**

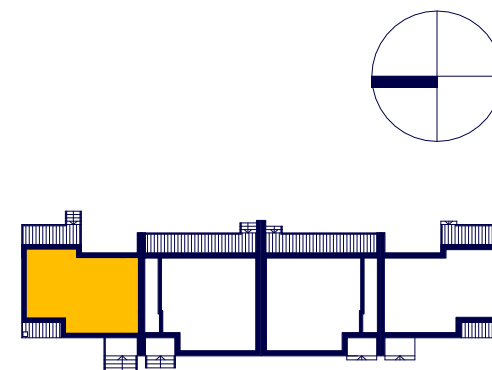
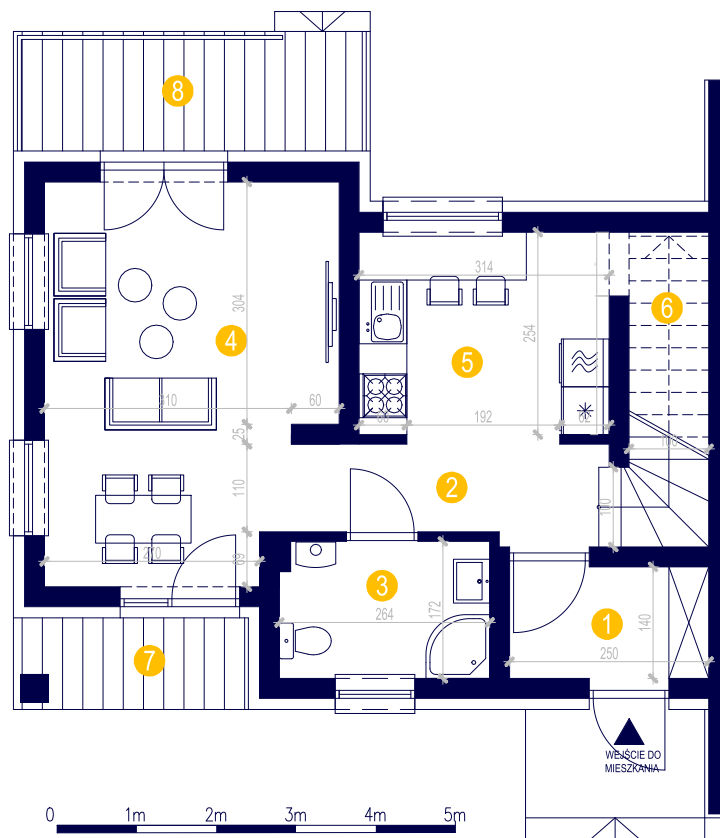
Piętro: **0**

# D.1

## MIESZKANIE D.1 83,95m<sup>2</sup>

1 WIATROŁAP	3,38m <sup>2</sup>
2 KORYTARZ	4,40m <sup>2</sup>
3 ŁAZIENKA	4,36m <sup>2</sup>
4 POKÓJ DZIENNY	17,03m <sup>2</sup>
5 KUCHNIA	7,81m <sup>2</sup>
6 SCHOWEK	1,26m <sup>2</sup>

7 TARAS	3,39m <sup>2</sup>
8 TARAS	6,72m <sup>2</sup>
OGRÓDEK	156,00m <sup>2</sup>



Masz jakieś pytania? Zadzwoń do mnie.

+48 **883 01 02 03**

niniejsza karta katalogowa została opracowana na podstawie projektu budowlanego, nie stanowi ona wiernego odwzorowania powstałego lokalu mieszkalnego. Karty mają jedynie służyć wskazaniu położenia projektowanych pomieszczeń i obliczono w stanie wykończonym. Powierzchnie w pomieszczeniach ze skośnymi dachami obliczono jako 100% do wys. 2,20m i 50% do wysokości 1,40 -2,20m. Przedstawiona aranżacja pomieszczeń nie jest wiążąca, lecz ma znaczenie dla lokalizacji instalacji.