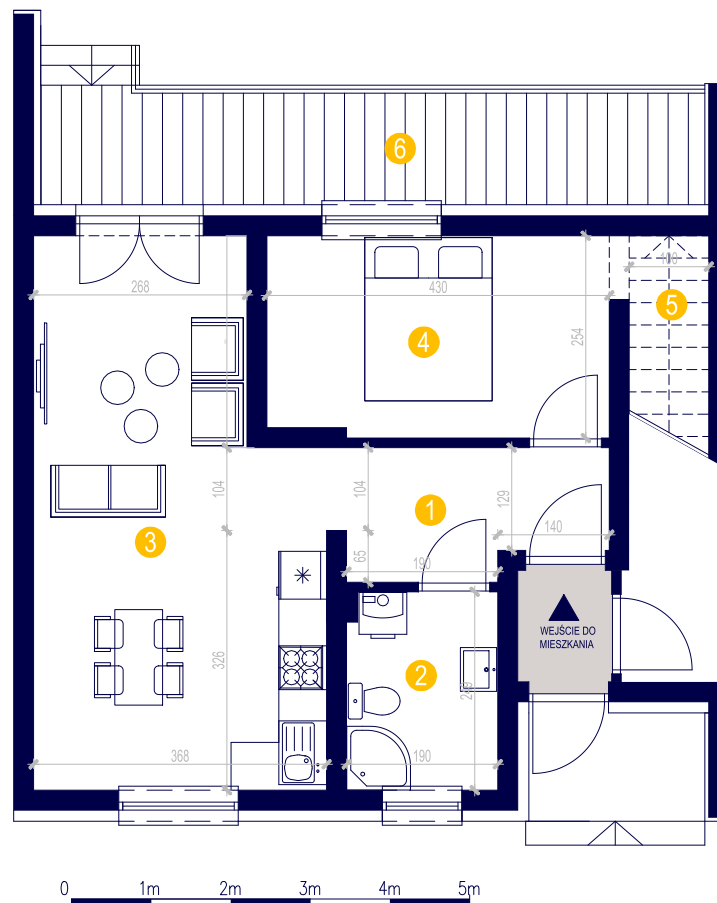




Liczba pokoi: **2**

Piętro: **0**

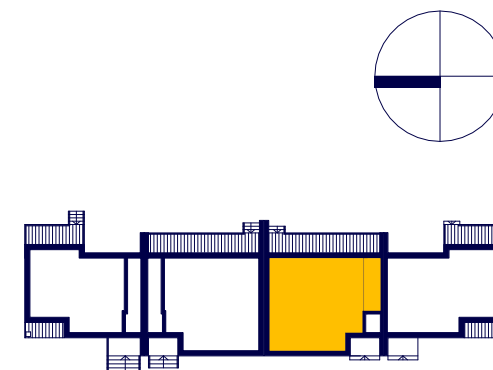
F.1



MIESZKANIE F.1 44,18m²

1 KORYTARZ	5,15m ²
2 ŁAZIENKA	4,55m ²
3 POKÓJ DZIENNY Z ANEKSEM	22,63m ²
4 POKÓJ	10,59m ²
5 GARDEROBA	1,26m ²

6 TARAS	12,51m ²
OGRÓDEK	47,00m ²



Masz jakieś pytania? Zadzwoń do mnie.

+48 **883 01 02 03**

niniejsza karta katalogowa została opracowana na podstawie projektu budowlanego, nie stanowi ona wiernego odwzorowania powstałego lokalu mieszkalnego. Karty mają jedynie służyć wskazaniu położenia projektowanych pomieszczeń i obliczono w stanie wykończonym. Powierzchnie w pomieszczeniach ze skośnymi dachami obliczono jako 100% do wys. 2,20m i 50% do wysokości 1,40 -2,20m. Przedstawiona aranżacja pomieszczeń nie jest wiążąca, lecz ma znaczenie dla lokalizacji instalacji.