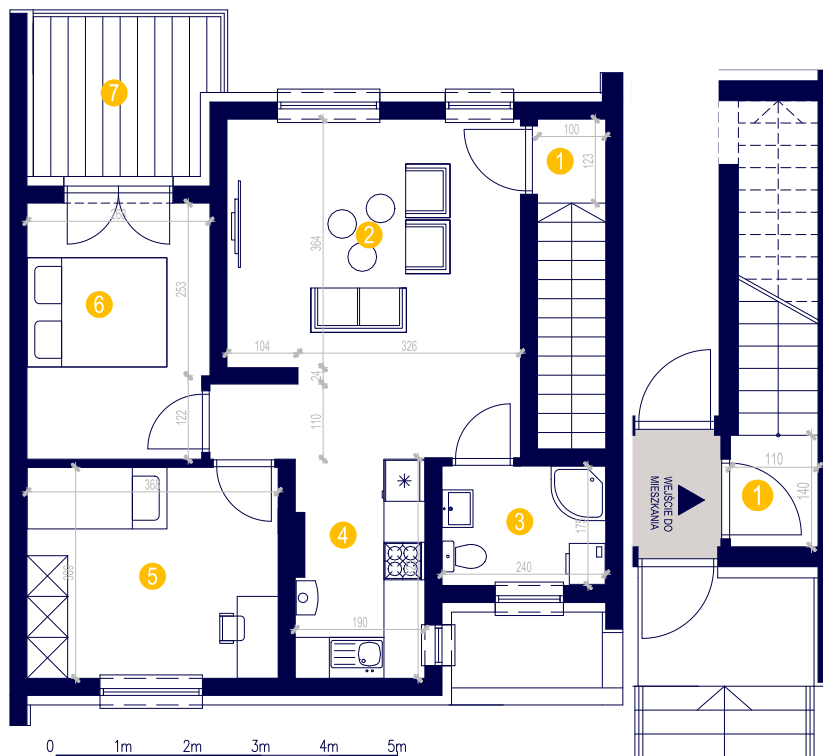




Liczba pokoi: **3**

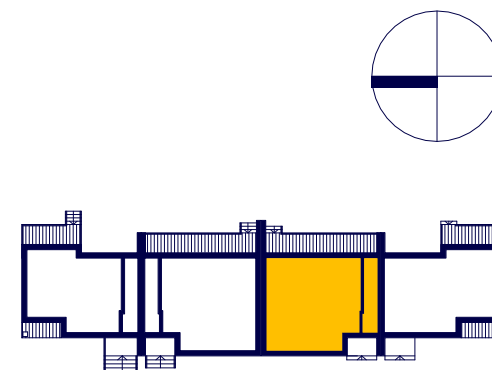
Piętro: **1**

F.2



MIESZKANIE F.2 54,56m²

1 KLATKA SCHODOWA	2,66m ²
2 POKÓJ DZIENNY	21,09m ²
3 ŁAZIENKA	4,08m ²
4 KUCHNIA	5,86m ²
5 POKÓJ	11,16m ²
6 SYPIALNIA	9,71m ²
7 BALKON	6,46m ²



Masz jakieś pytania? Zadzwoń do mnie.

+48 **883 01 02 03**

niniejsza karta katalogowa została opracowana na podstawie projektu budowlanego, nie stanowi ona wiernego odwzorowania powstałego lokalu mieszkalnego. Karty mają jedynie służyć wskazaniu położenia projektowanych pomieszczeń! obliczono w stanie wykończonym. Powierzchnie w pomieszczeniach ze skośnymi dachami obliczono jako 100% do wys. 2,20m i 50% do wysokości 1,40 -2,20m. Przedstawiona aranżacja pomieszczeń nie jest wiążąca, lecz ma znaczenie dla lokalizacji instalacji.