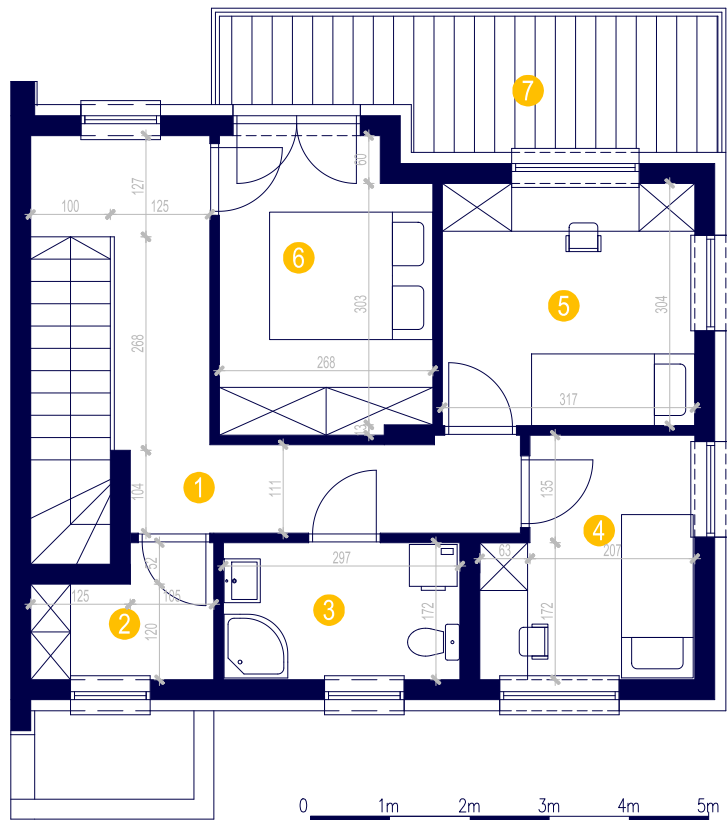


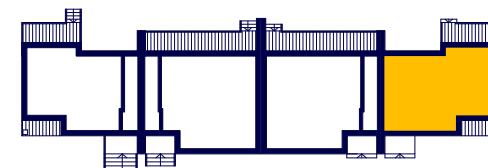
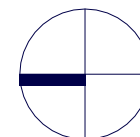


Liczba pokoi: **4** Piętro: **1**

G.1



MIESZKANIE G.1		83,95m ²
1	KORYTARZ	11,42m ²
2	GARDEROBA	3,19m ²
3	ŁAZIENKA	4,97m ²
4	POKÓJ	7,27m ²
5	POKÓJ	9,45m ²
6	SYPIALNIA	9,41m ²
7 BALKON		10,19m ²



Masz jakieś pytania? Zadzwoń do mnie.

+48 **883 01 02 03**

niniejsza karta katalogowa została opracowana na podstawie projektu budowlanego, nie stanowi ona wiernego odwzorowania powstałego lokalu mieszkalnego. Karty mają jedynie służyć wskazaniu położenia projektowanych pomieszczeń i obliczono w stanie wykończonym. Powierzchnie w pomieszczeniach ze skośnymi dachami obliczono jako 100% do wys. 2,20m i 50% do wysokości 1,40 -2,20m. Przedstawiona aranżacja pomieszczeń nie jest wiążąca, lecz ma znaczenie dla lokalizacji instalacji.