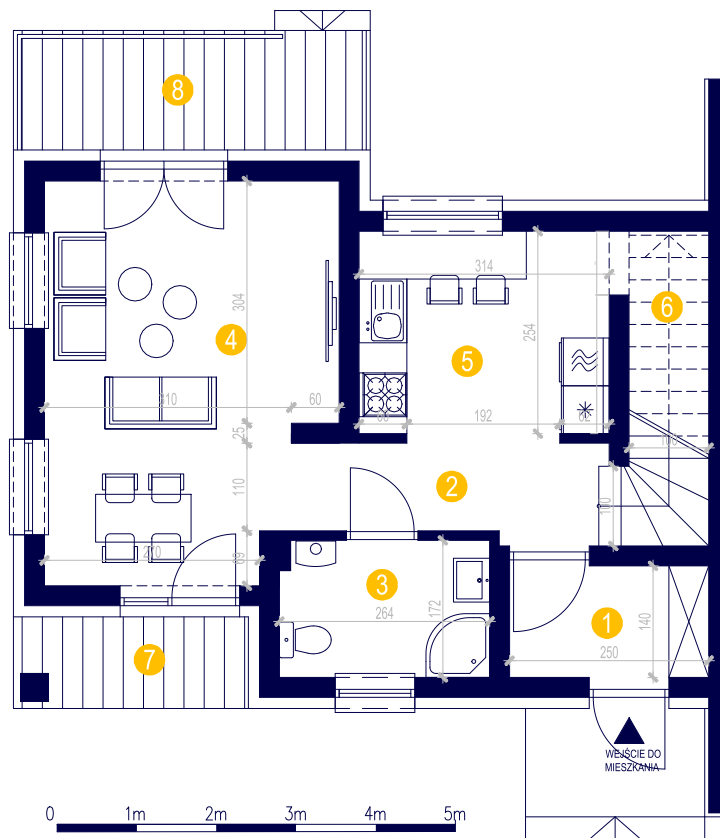




Liczba pokoi: **4**

Piętro: **0**

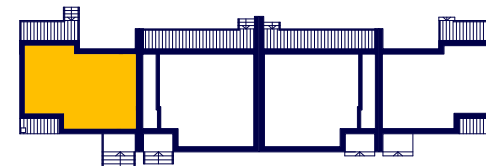
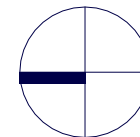
D.1



MIESZKANIE D.1 83,95m²

1 WIATROŁAP	3,38m ²
2 KORYTARZ	4,40m ²
3 ŁAZIENKA	4,36m ²
4 POKÓJ DZIENNY	17,03m ²
5 KUCHNIA	7,81m ²
6 SCHOWEK	1,26m ²

7 TARAS	3,39m ²
8 TARAS	6,72m ²
OGRÓDEK	156,00m ²



Masz jakieś pytania? Zadzwoń do mnie.



+48 **883 01 02 03**

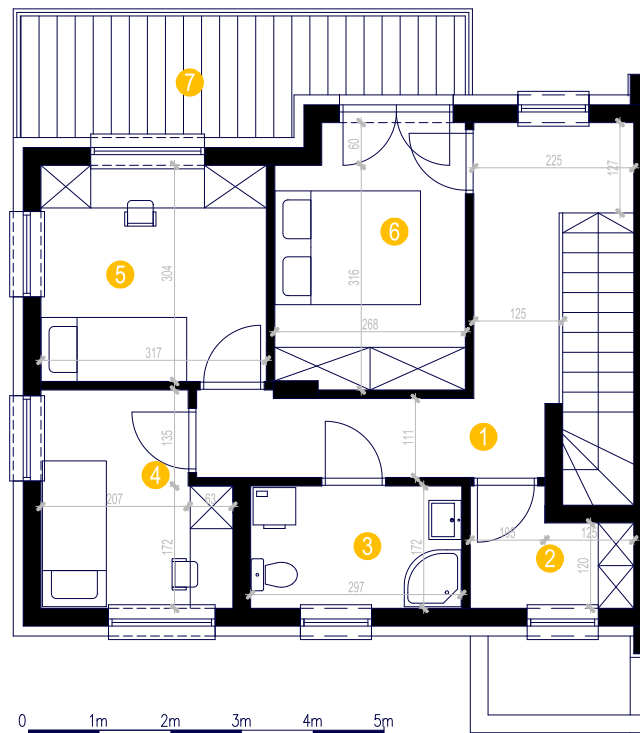
niniejsza karta katalogowa została opracowana na podstawie projektu budowlanego, nie stanowi ona wiernego odwzorowania powstałego lokalu mieszkalnego. Karty mają jedynie służyć wskazaniu położenia projektowanych pomieszczeń i obliczono w stanie wykończonym. Powierzchnie w pomieszczeniach ze skośnymi dachami obliczono jako 100% do wys. 2,20m i 50% do wysokości 1,40 -2,20m. Przedstawiona aranżacja pomieszczeń nie jest wiążąca, lecz ma znaczenie dla lokalizacji instalacji.



Liczba pokoi: **4**

Piętro: **1**

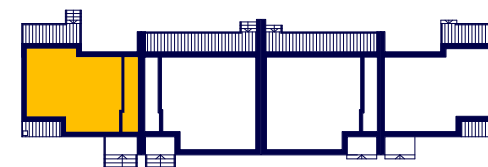
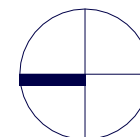
D.1



MIESZKANIE D.1 83,95m²

1 KORYTARZ	11,42m ²
2 GARDEROBA	3,19m ²
3 ŁAZIENKA	4,97m ²
4 POKÓJ	7,27m ²
5 POKÓJ	9,45m ²
6 SYPIALNIA	9,41m ²

7 BALKON	10,19m ²
----------	---------------------



Masz jakieś pytania? Zadzwoń do mnie.



+48 **883 01 02 03**

niniejsza karta katalogowa została opracowana na podstawie projektu budowlanego, nie stanowi ona wiernego odwzorowania powstałego lokalu mieszkalnego. Karty mają jedynie służyć wskazaniu położenia projektowanych pomieszczeń i obliczono w stanie wykończonym. Powierzchnie w pomieszczeniach ze skośnymi dachami obliczono jako 100% do wys. 2,20m i 50% do wysokości 1,40 -2,20m. Przedstawiona aranżacja pomieszczeń nie jest wiążąca, lecz ma znaczenie dla lokalizacji instalacji.