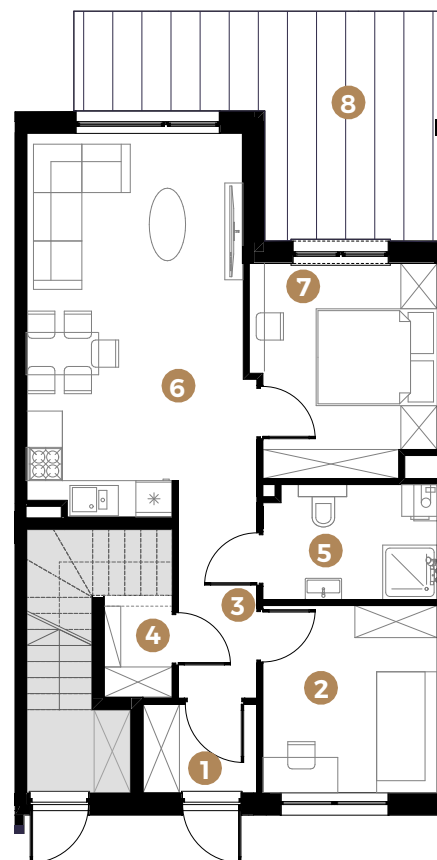
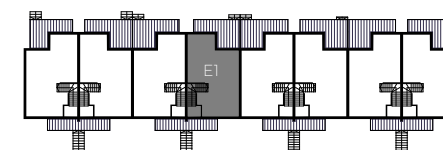
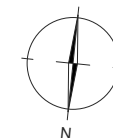




piętro: 0  
pokoi: 3  
metraż: 57,93 m<sup>2</sup>



Powierzchnia	57,93 m <sup>2</sup>
1. Wiatrołap	2,75 m <sup>2</sup>
2. Pom. Gosp.	3,75 m <sup>2</sup>
3. Hol	4,67 m <sup>2</sup>
4. Pokój	8,91 m <sup>2</sup>
5. Łazienka	5,38 m <sup>2</sup>
6. Sypialnia	10,34 m <sup>2</sup>
7. Salon z aneksem kuchennym	22,13 m <sup>2</sup>
8. Taras	16,98 m <sup>2</sup>



Opiekun inwestycji:  
Magdalena Świder-Nalepa  
tel: 883 01 02 03  
[www.invest-development.pl](http://www.invest-development.pl)

[www.wschodnia15.pl](http://www.wschodnia15.pl)

Niniejsza karta katalogowa została opracowana na podstawie projektu budowlanego, nie stanowi ona wiernego odwzorowania powstałego lokalu mieszkanego. Karty mają jedynie służyć wskazaniu położenia projektowanych pomieszczeń lokalu. Powierzchnię lokalu obliczono w stanie wykończonym. Przedstawiona aranżacja pomieszczeń nie jest wiążąca, lecz ma znaczenie dla lokalizacji przebiegu instalacji. Na kolor beżowy zaznaczono ścianki działowe możliwe do zdemontowania.