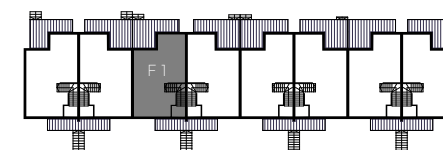
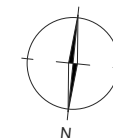
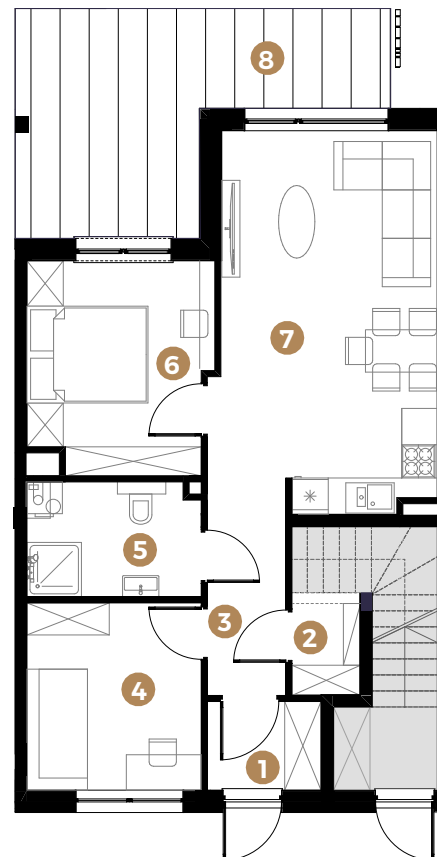




F1 piętro: 0
pokoi: 3
metraż: 57,93 m²

Powierzchnia	57,93 m ²
1. Wiatrołap	2,75 m ²
2. Pom. Gosp.	3,75 m ²
3. Hol	4,67 m ²
4. Pokój	8,91 m ²
5. Łazienka	5,38 m ²
6. Sypialnia	10,34 m ²
7. Salon z aneksem kuchennym	22,13 m ²
8. Taras	16,98 m ²



Opiekun inwestycji:
Magdalena Świder-Nalepa
tel: 883 01 02 03
www.invest-development.pl

www.wschodnia15.pl

Niniejsza karta katalogowa została opracowana na podstawie projektu budowlanego, nie stanowi ona wiernego odwzorowania powstałego lokalu mieszkanego. Karty mają jedynie służyć wskazaniu położenia projektowanych pomieszczeń lokalu. Powierzchnię lokalu obliczono w stanie wykończonym. Przedstawiona aranżacja pomieszczeń nie jest wiążąca, lecz ma znaczenie dla lokalizacji przebiegu instalacji. Na kolor beżowy zaznaczono ścianki działowe możliwe do zdemontowania.