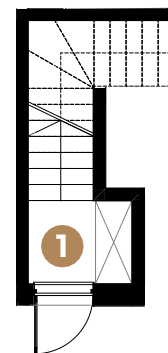
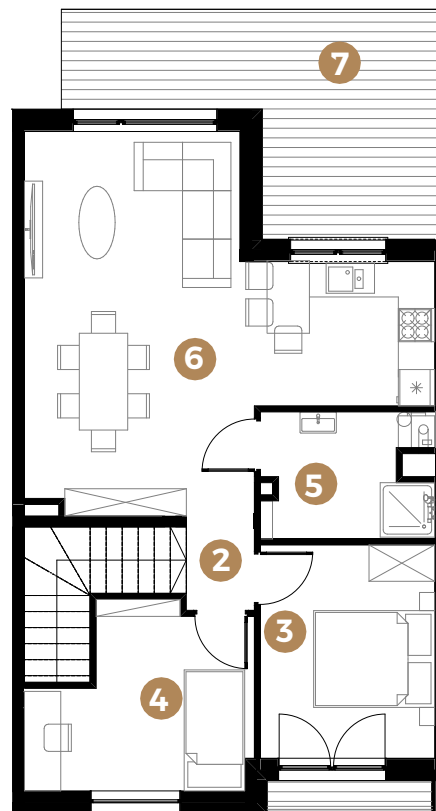
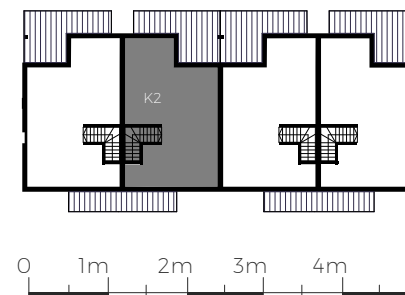
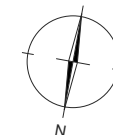




**K2** piętro: 1  
pokoi: 3  
metraż: 60,02 m<sup>2</sup>



Powierzchnia	60,02 m <sup>2</sup>
1. Wiatrołap	2,35 m <sup>2</sup>
2. Hol	1,55 m <sup>2</sup>
3. Sypialnia	9,86 m <sup>2</sup>
4. Sypialnia	10,15 m <sup>2</sup>
5. Łazienka	5,56 m <sup>2</sup>
6. Salon z aneksem kuchennym	30,55 m <sup>2</sup>
7. Balkon	16,98 m <sup>2</sup>



Opiekun inwestycji:  
Magdalena Świder-Nalepa  
tel: 883 01 02 03  
[www.invest-development.pl](http://www.invest-development.pl)

[www.wschodnia15.pl](http://www.wschodnia15.pl)

Niniejsza karta katalogowa została opracowana na podstawie projektu budowlanego, nie stanowi ona wiernego odwzorowania powstałego lokalu mieszkanego. Karty mają jedynie służyć wskazaniu położenia projektowanych pomieszczeń lokalu. Powierzchnię lokalu obliczono w stanie wykończonym. Przedstawiona aranżacja pomieszczeń nie jest wiążąca, lecz ma znaczenie dla lokalizacji przebiegu instalacji. Na kolor beżowy zaznaczono ścianki działowe możliwe do zdemontowania.