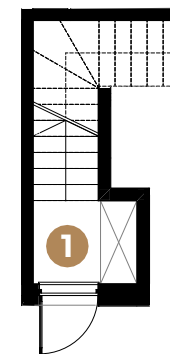
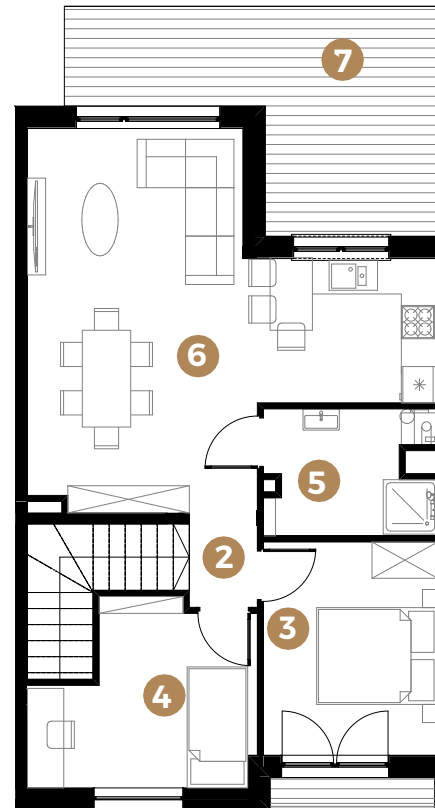
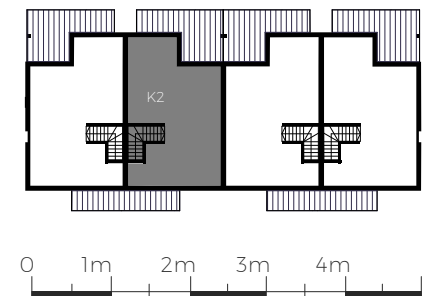
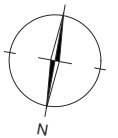




K2 piętro: 1
pokoi: 3
metraż: 60,02 m²



Powierzchnia	60,02 m ²
1. Wiatrołap	2,35 m ²
2. Hol	1,55 m ²
3. Sypialnia	9,86 m ²
4. Sypialnia	10,15 m ²
5. Łazienka	5,56 m ²
6. Salon z aneksem kuchennym	30,55 m ²
7. Balkon	16,98 m ²



Opiekun inwestycji:
Magdalena Świder-Nalepa
tel: 883 01 02 03
www.invest-development.pl

www.wschodnia15.pl

Niniejsza karta katalogowa została opracowana na podstawie projektu budowlanego, nie stanowi ona wiernego odwzorowania powstałego lokalu mieszkanego. Karty mają jedynie służyć wskazaniu położenia projektowanych pomieszczeń lokalu. Powierzchnię lokalu obliczono w stanie wykończonym. Przedstawiona aranżacja pomieszczeń nie jest wiążąca, lecz ma znaczenie dla lokalizacji przebiegu instalacji. Na kolor beżowy zaznaczono ścianki działowe możliwe do zdemontowania.